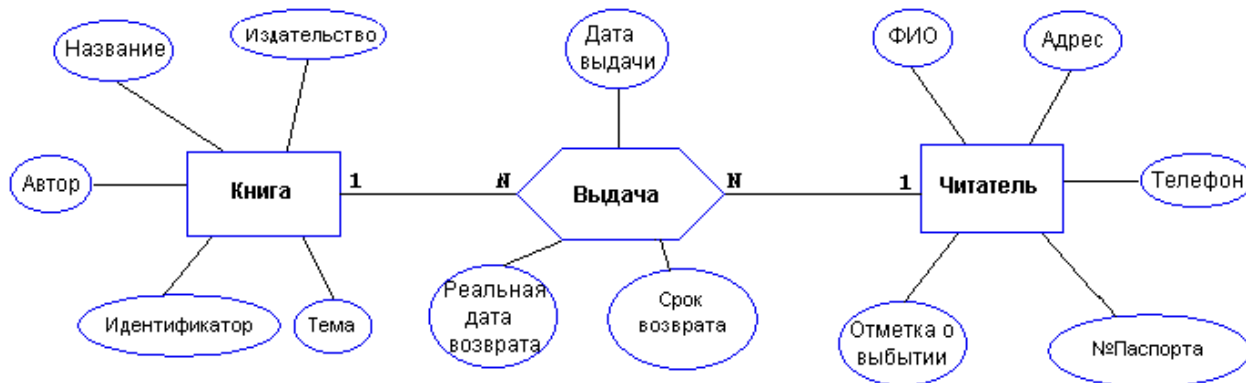


Вариант №1

Предметная область для практических заданий №2.* №3.*: **Библиотека**

Пример схемы для задания №2.1, от которого можно отталкиваться:



Вариант №2

Предметная область для практических заданий №2.* №3.*: **Университет**

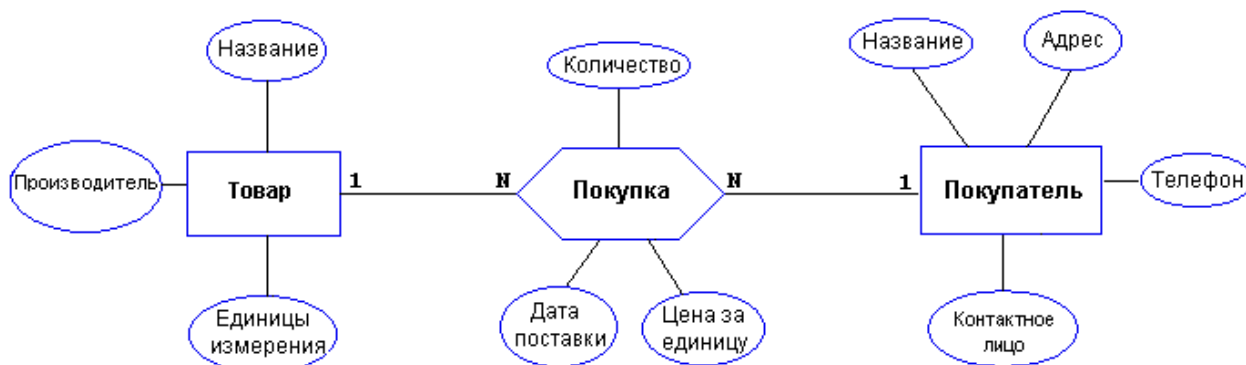
Пример схемы для задания №2.1, от которого можно отталкиваться:



Вариант №3

Предметная область для практических заданий №2.* №3.*: **Отдел продаж**

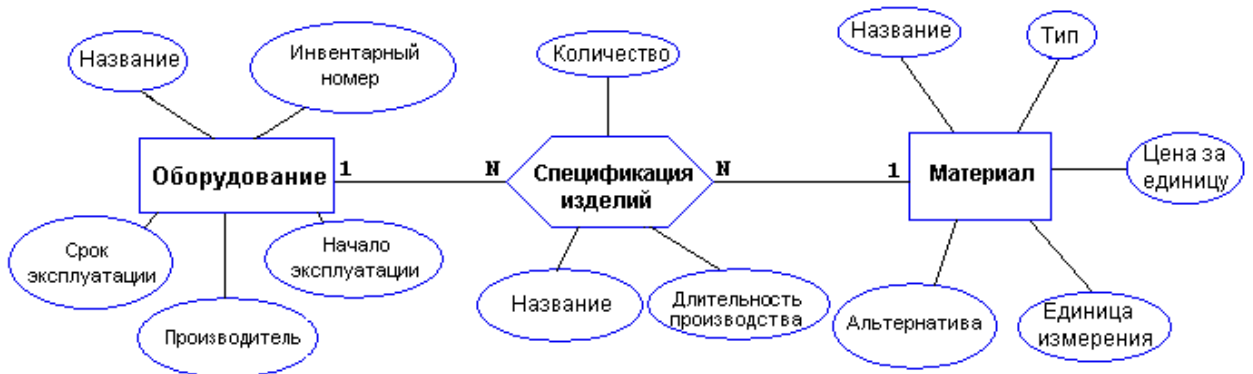
Пример схемы для задания №2.1, от которого можно отталкиваться:



Вариант №4

Предметная область для практических заданий №2.* №3.*: **Производство**

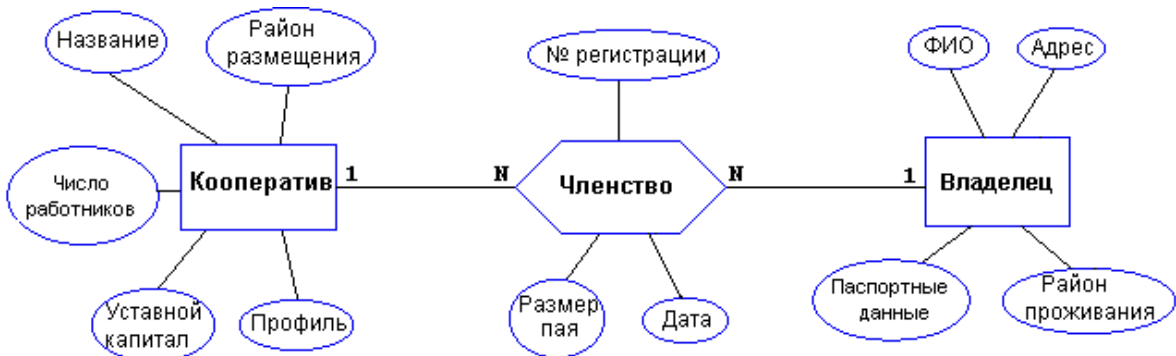
Пример схемы для задания №2.1, от которого можно отталкиваться:



Вариант №5

Предметная область для практических заданий №2.* №3.*: **Кооперативы**

Пример схемы для задания №2.1, от которого можно отталкиваться:



Примечание: профиль - продуктовый, галантерейный, канцелярский и т.п.

Вариант №6

Предметная область для практических заданий №2.* №3.*: **Автомастерская**

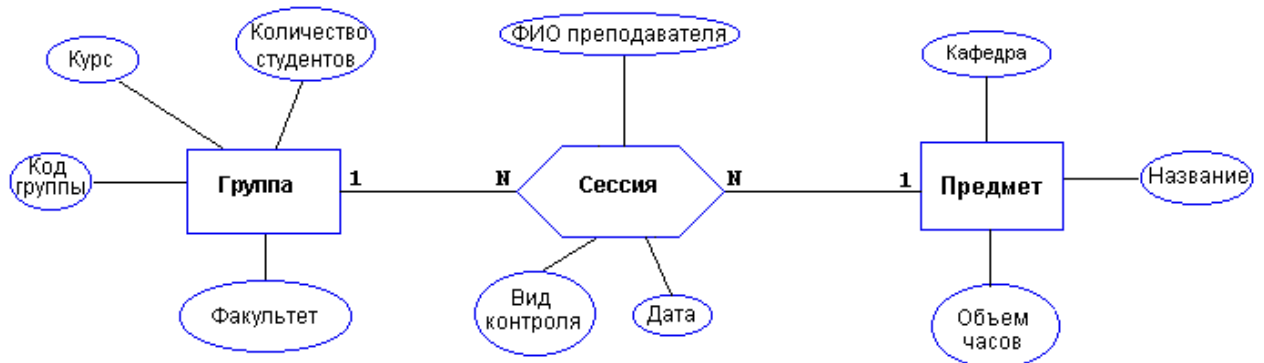
Пример схемы для задания №2.1, от которого можно отталкиваться:



Вариант №7

Предметная область для практических заданий №2.* №3.*: **Сессия**

Пример схемы для задания №2.1, от которого можно отталкиваться:



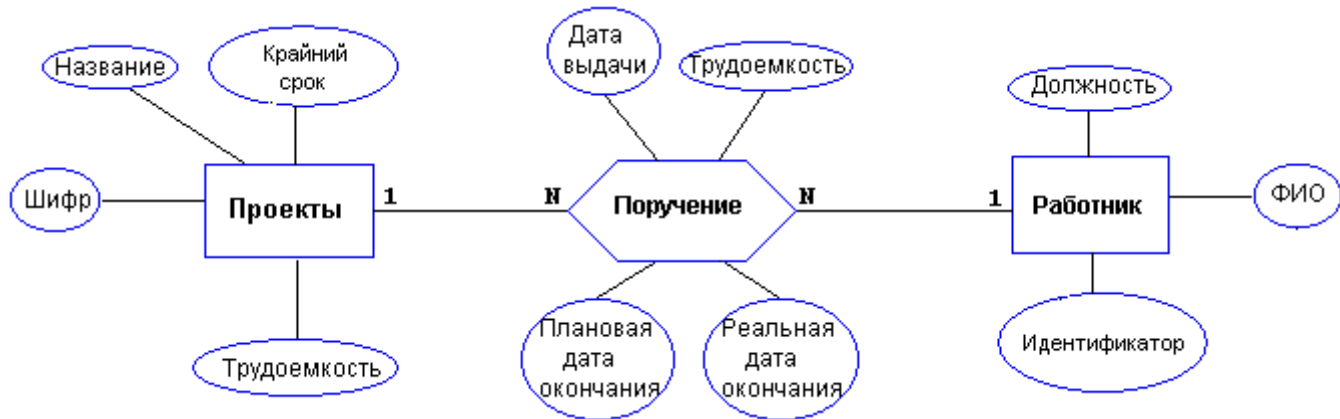
Вид контроля - зачет, экзамен.

Вариант №8

Предметная область для практических заданий №2.* №3.*:

Управление проектом

Пример схемы для задания №2.1, от которого можно отталкиваться:



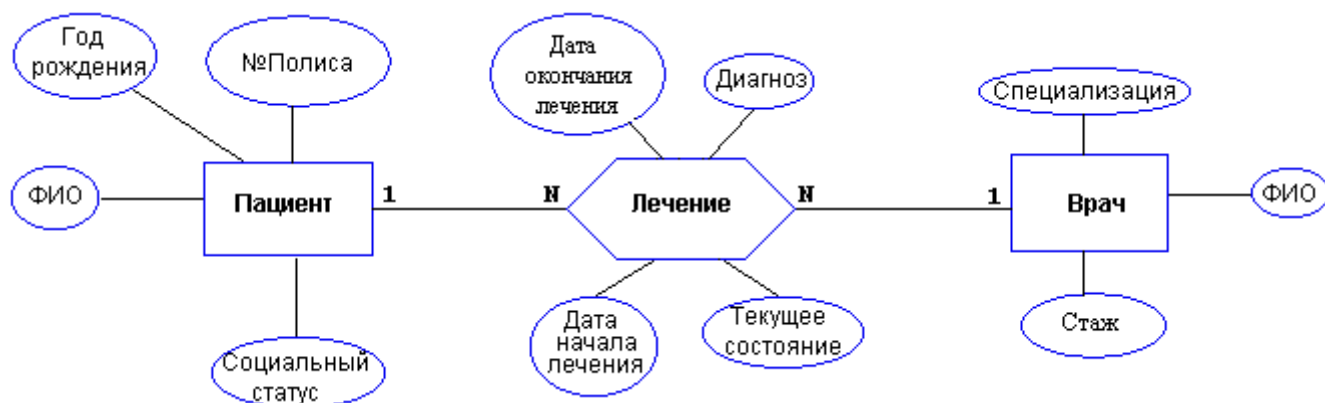
Категория дисциплины - гуманитарная, математическая, компьютерная и т.д.

Вид контроля - зачет, экзамен.

Вариант №9

Предметная область для практических заданий №2.* №3.*: **Поликлиника**

Пример схемы для задания №2.1, от которого можно отталкиваться:



Текущее состояние - средней тяжести, тяжелое, направлен в стационар, умер.

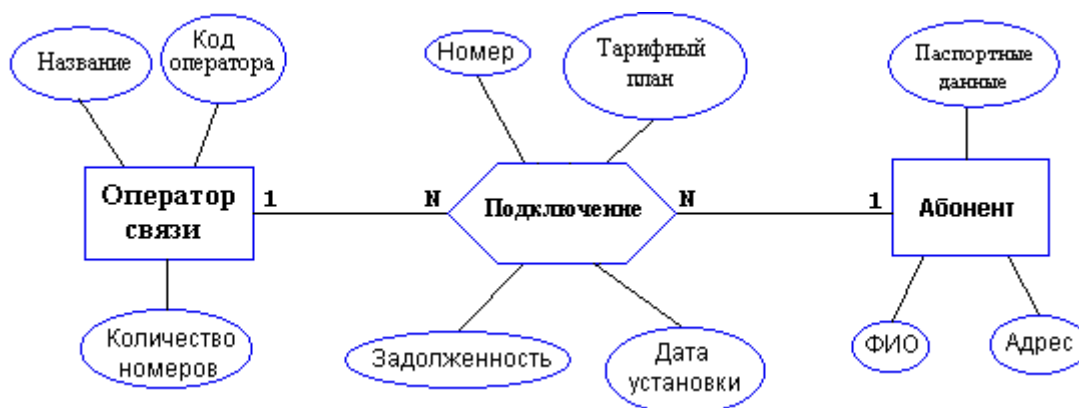
Социальный статус пациента - учащийся, работающий, врем. неработающий, инвалид, пенсионер

Специализация врача - терапевт, хирург и т.п.

Вариант №10

Предметная область для практических заданий №2.* №3.*: **Сотовая связь**

Пример схемы для задания №2.1, от которого можно отталкиваться:



Вариант №11

Предметная область для практических заданий №2.* №3.*: **Спорт**

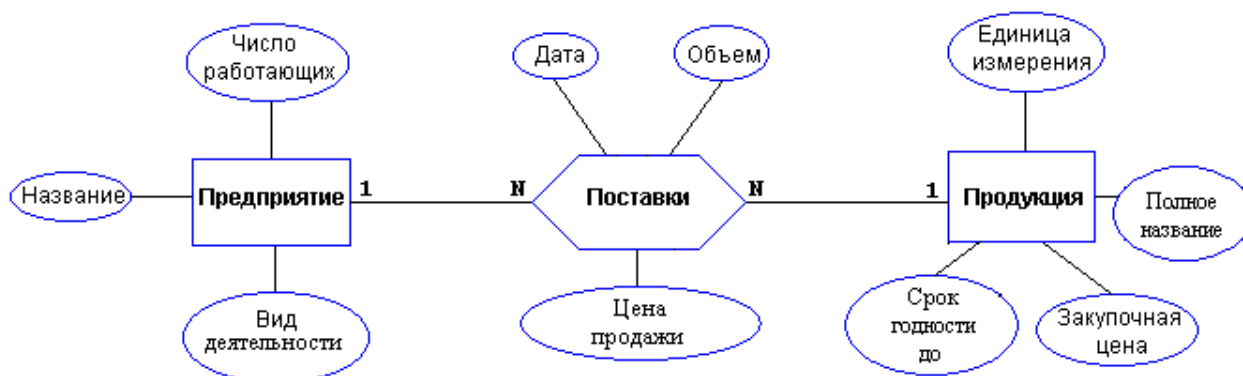
Пример схемы для задания №2.1, от которого можно отталкиваться:



Вариант №12

Предметная область для практических заданий №2.* №3.*: **Поставки**

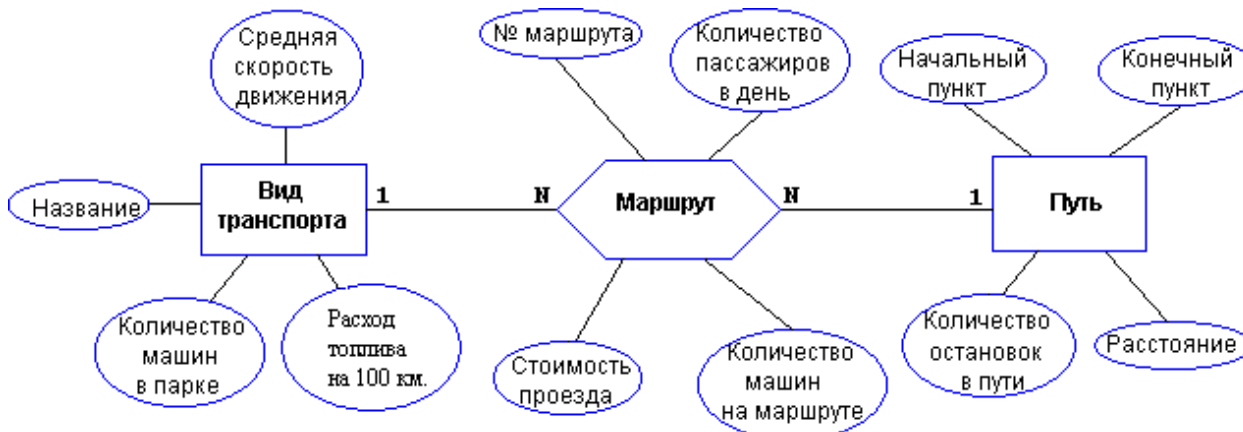
Пример схемы для задания №2.1, от которого можно отталкиваться:



Вариант №13

Предметная область для практических заданий №2.* №3.*: **Транспорт**

Пример схемы для задания №2.1, от которого можно отталкиваться:



Вариант №14

Предметная область для практических заданий №2.* №3.*: **География**

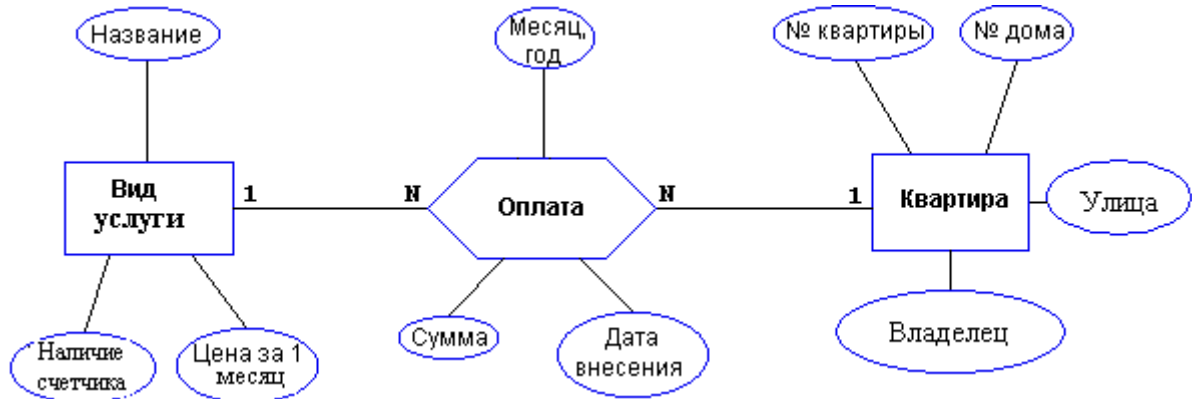
Пример схемы для задания №2.1, от которого можно отталкиваться:



Вариант №15

Предметная область для практических заданий №2.* №3.*: **Домоуправление**

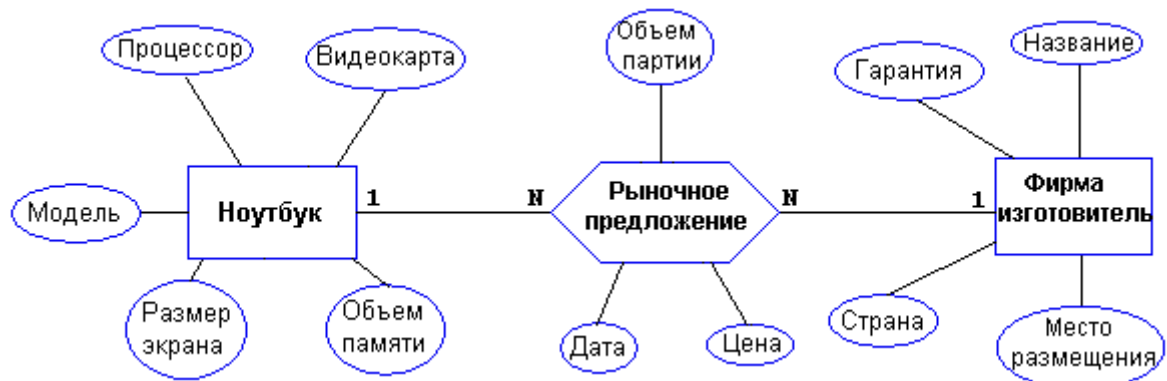
Пример схемы для задания №2.1, от которого можно отталкиваться:



Вариант №16

Предметная область для практических заданий №2.* №3.*: **Ноутбуки**

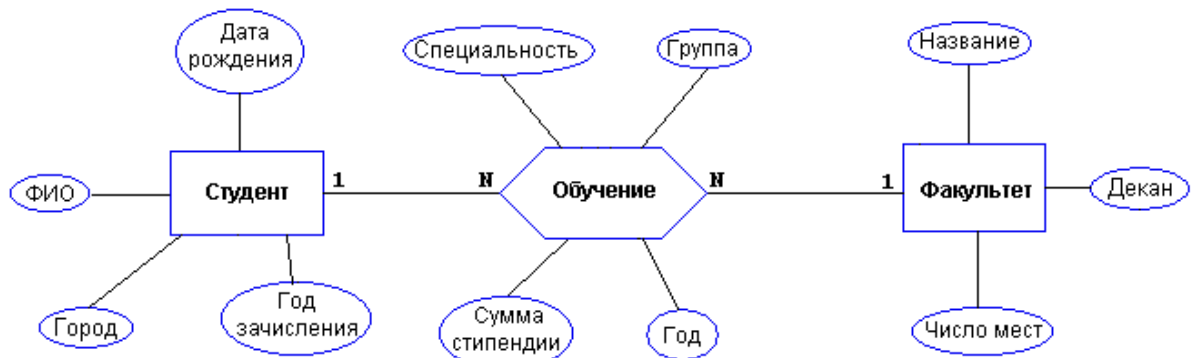
Пример схемы для задания №2.1, от которого можно отталкиваться:



Вариант №17

Предметная область для практических заданий №2.* №3.*: **Деканат**

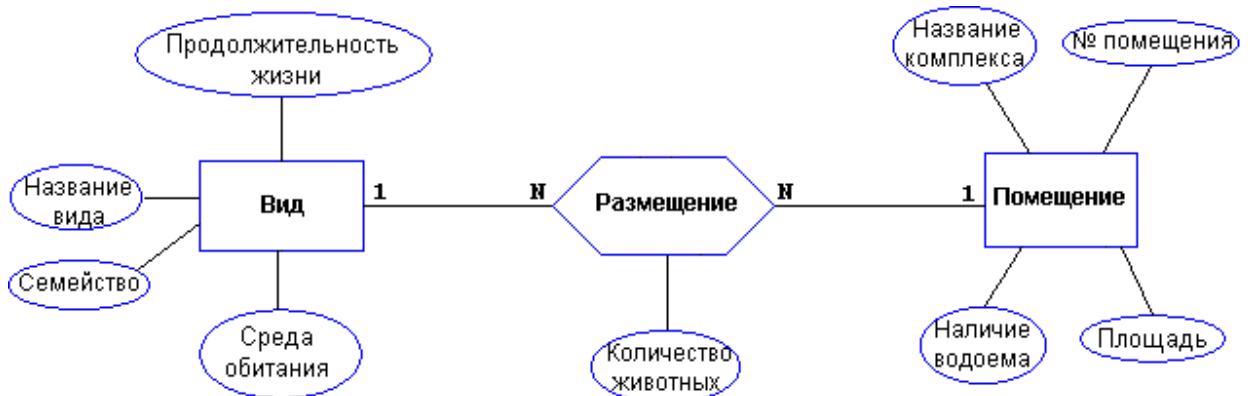
Пример схемы для задания №2.1, от которого можно отталкиваться:



Вариант №18

Предметная область для практических заданий №2.* №3.*: **Зоопарк**

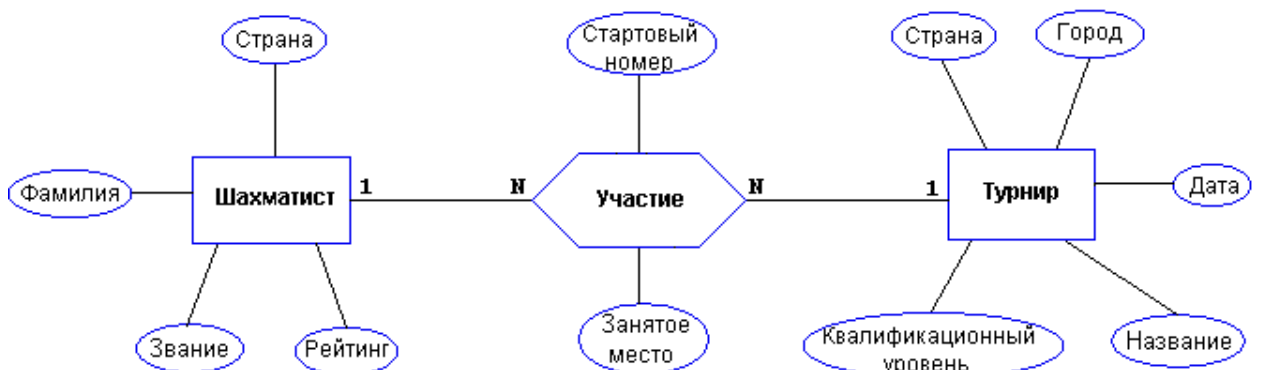
Пример схемы для задания №2.1, от которого можно отталкиваться:



Вариант №19

Предметная область для практических заданий №2.* №3.*: **Шахматы**

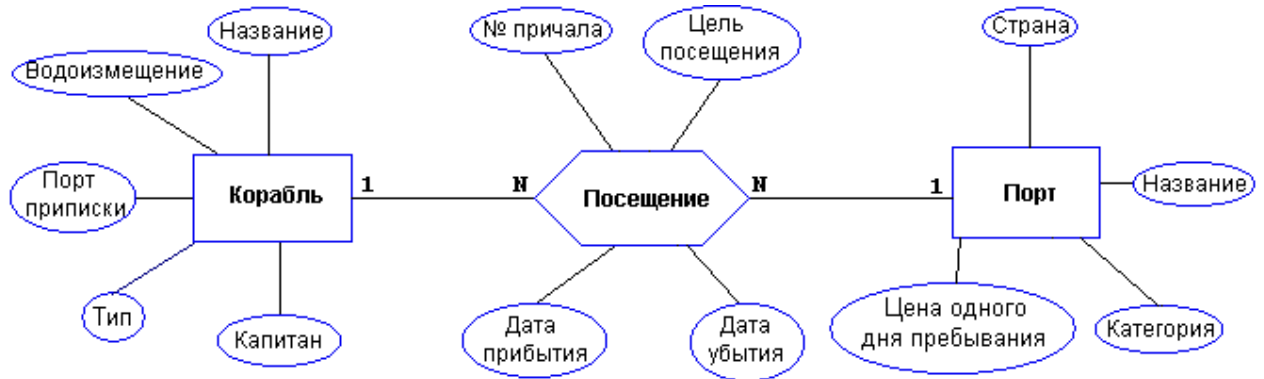
Пример схемы для задания №2.1, от которого можно отталкиваться:



Вариант №20

Предметная область для практических заданий №2.* №3.*: **Судоходство**

Пример схемы для задания №2.1, от которого можно отталкиваться:



Вариант №21

Предметная область для практических заданий №2.* №3.*: **Грузоперевозки**

Пример схемы для задания №2.1, от которого можно отталкиваться:

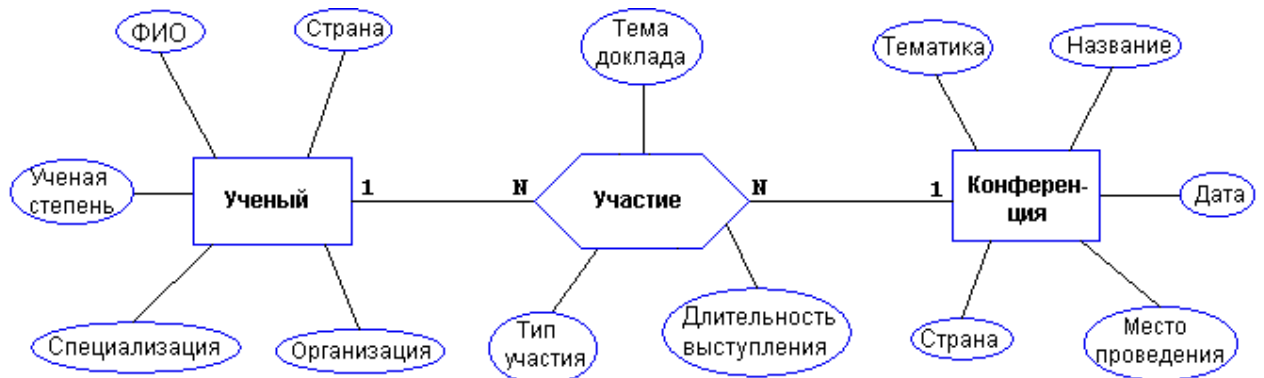


Вариант №22

Предметная область для практических заданий №2.* №3.*:

Научные конференции

Пример схемы для задания №2.1, от которого можно отталкиваться:

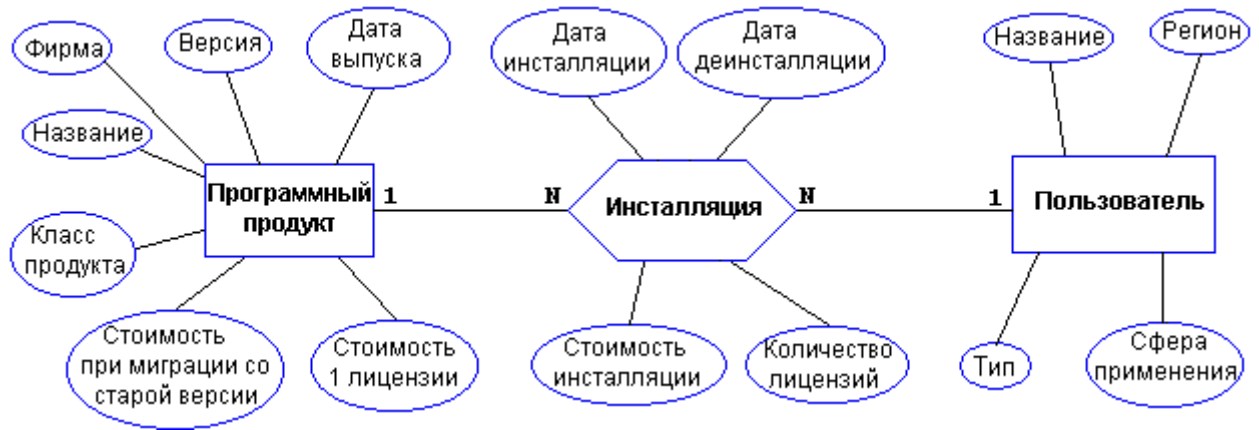


Вариант №23

Предметная область для практических заданий №2.* №3.*:

Программные продукты

Пример схемы для задания №2.1, от которого можно отталкиваться:



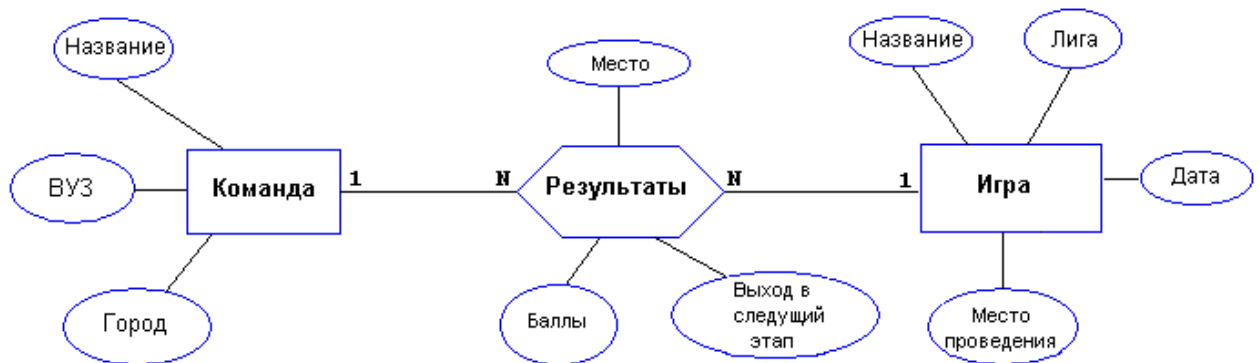
Класс: ОС, сервер приложений, СУБД, Web-сервер, система программирования и т.д.

Тип пользователя: индивидуальный, корпоративный, совместный, групповой и др.

Вариант №24

Предметная область для практических заданий №2.* №3.*: **КВН**

Пример схемы для задания №2.1, от которого можно отталкиваться:



Вариант №25

Предметная область для практических заданий №2.* №3.*: **Добыча ресурсов**

Пример схемы для задания №2.1, от которого можно отталкиваться:



Вариант №26

Предметная область для практических заданий №2.* №3.*: **Театр**

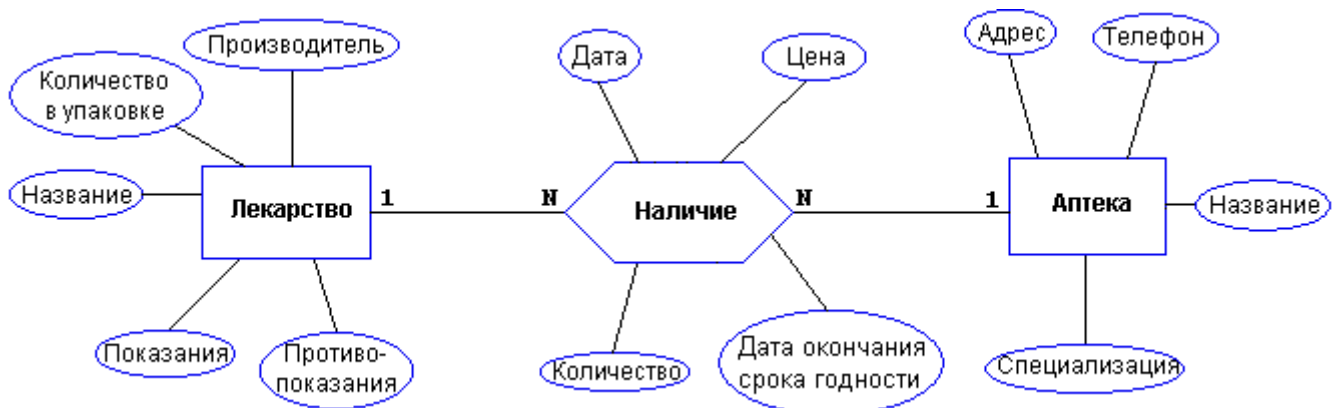
Пример схемы для задания №2.1, от которого можно отталкиваться:



Вариант №27

Предметная область для практических заданий №2.* №3.*: **Справочная аптек**

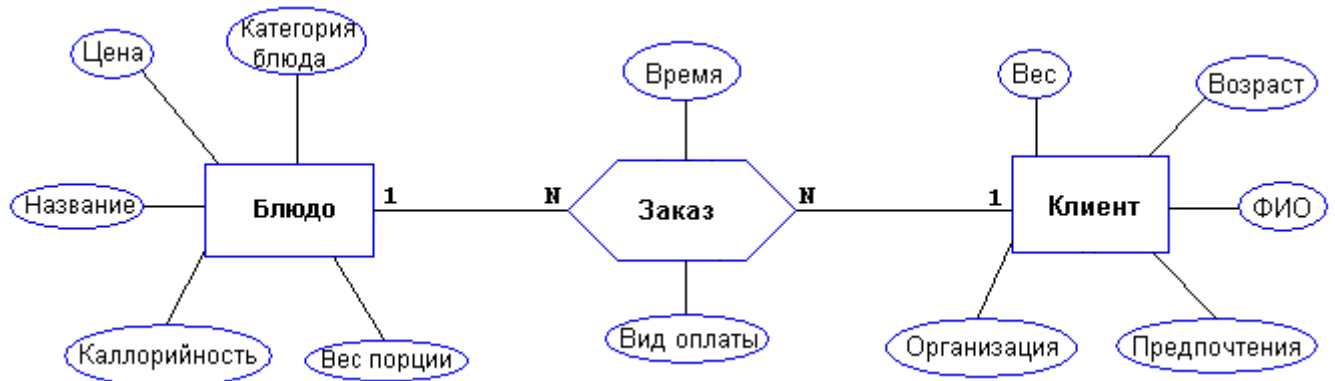
Пример схемы для задания №2.1, от которого можно отталкиваться:



Вариант №28

Предметная область для практических заданий №2.* №3.*: **Столовая**

Пример схемы для задания №2.1, от которого можно отталкиваться:

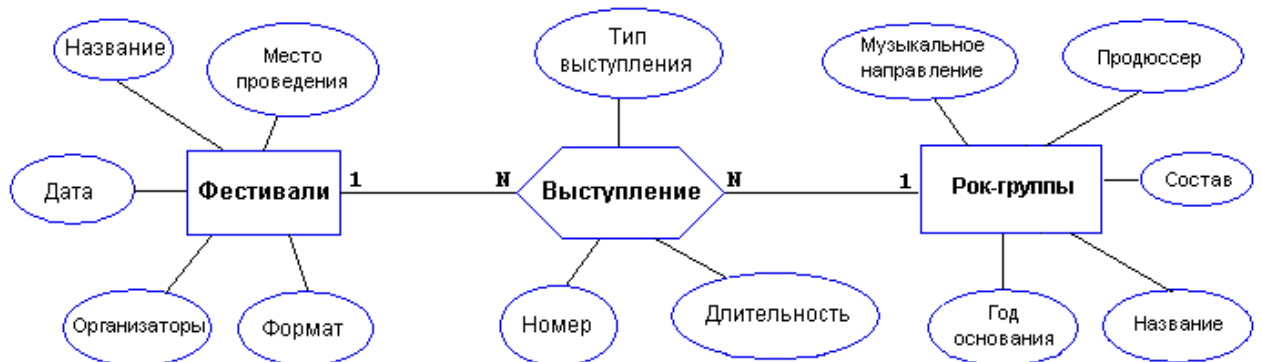


Категория блюда: первое, второе, гарнир, десерт и т.д.

Вариант №29

Предметная область для практических заданий №2.* №3.*: **Рок-группы**

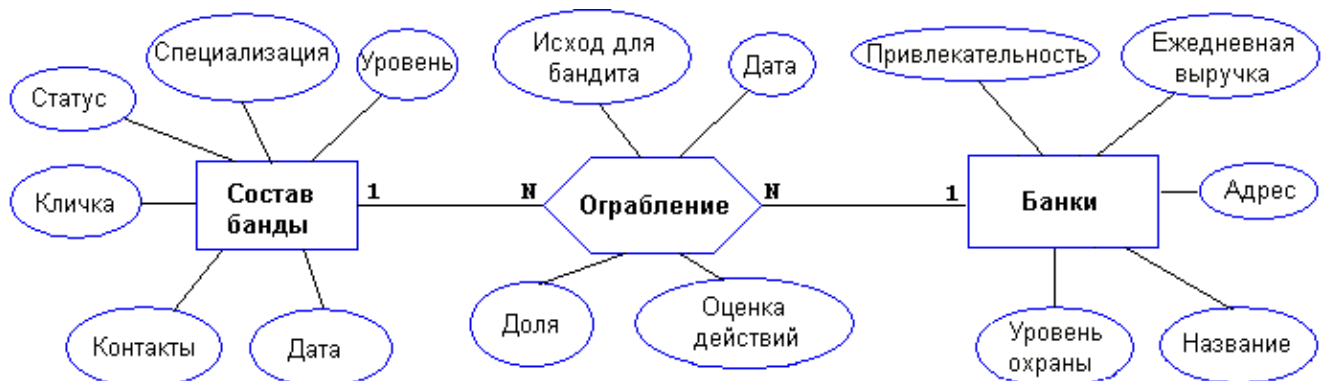
Пример схемы для задания №2.1, от которого можно отталкиваться:



Вариант №30

Предметная область для практических заданий №2.* №3.*: **ОПГ**

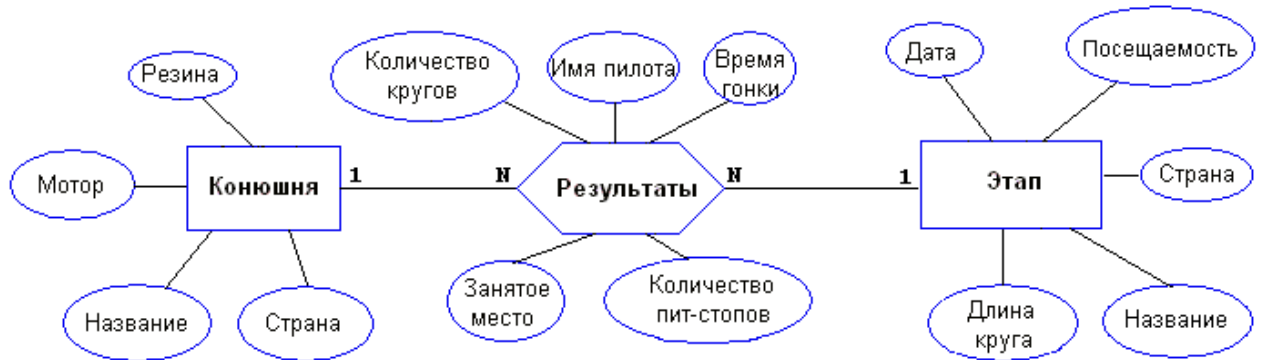
Пример схемы для задания №2.1, от которого можно отталкиваться:



Вариант №31

Предметная область для практических заданий №2.* №3.*: **Формула 1**

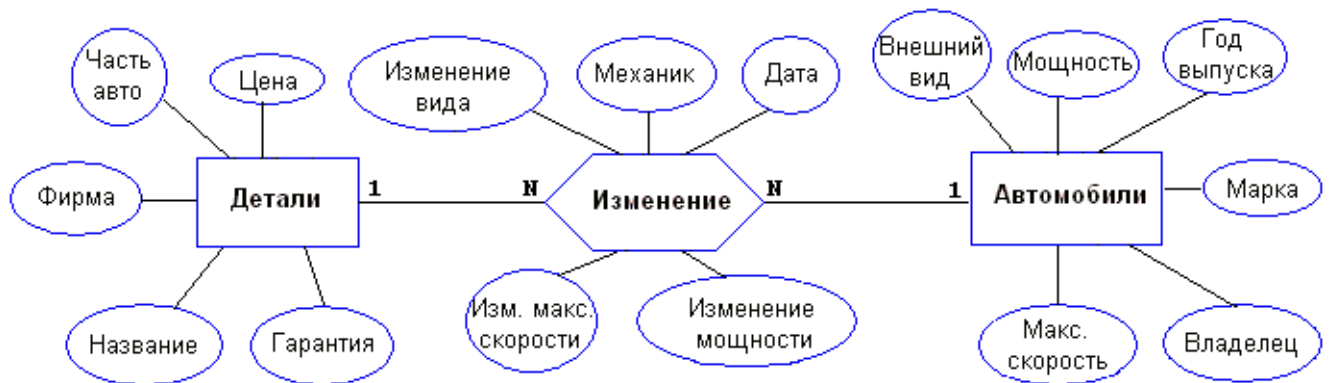
Пример схемы для задания №2.1, от которого можно отталкиваться:



Вариант №32

Предметная область для практических заданий №2.* №3.*: **Тюнинг**

Пример схемы для задания №2.1, от которого можно отталкиваться:

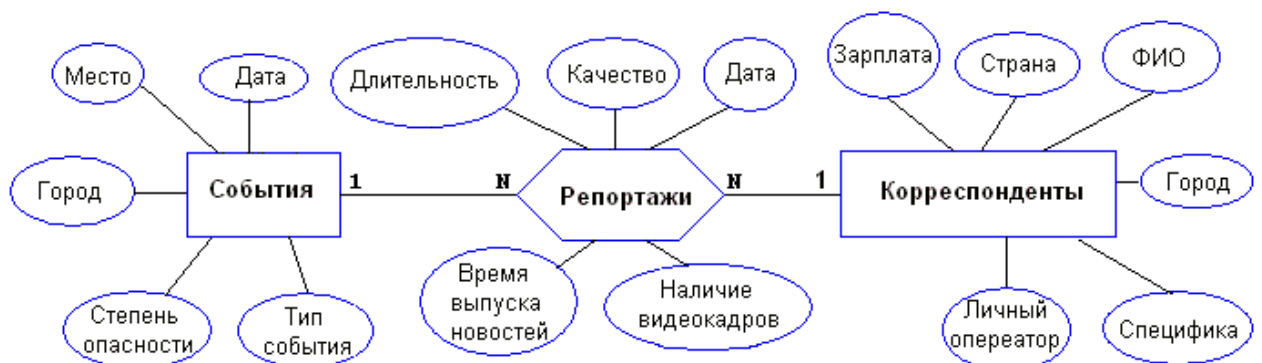


Вариант №33

Предметная область для практических заданий №2.* №3.*:

Тележурналистика

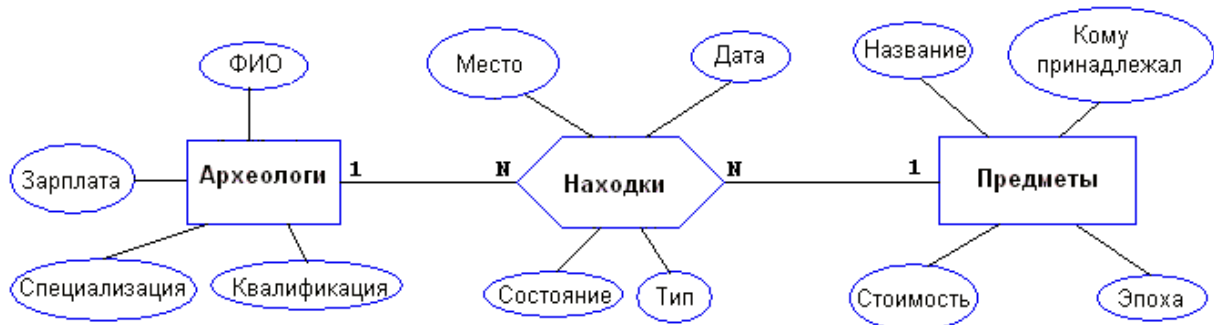
Пример схемы для задания №2.1, от которого можно отталкиваться:



Вариант №34

Предметная область для практических заданий №2.* №3.*: **Археология**

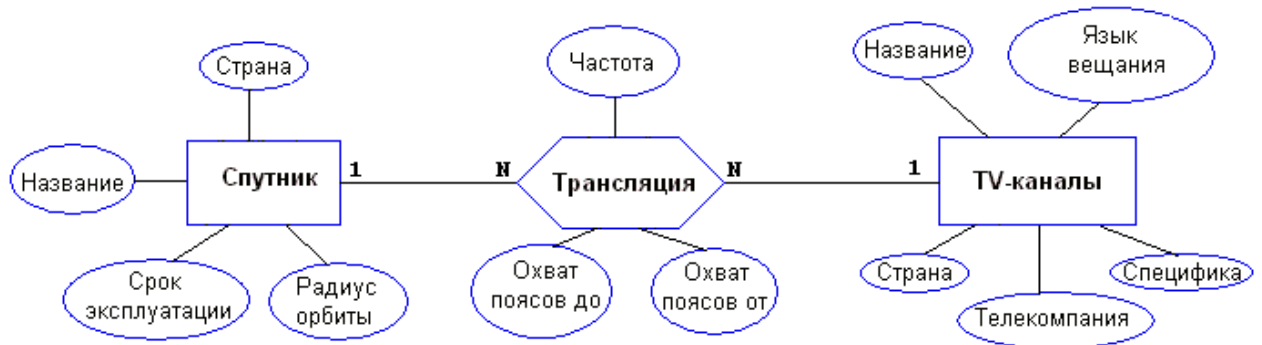
Пример схемы для задания №2.1, от которого можно отталкиваться:



Вариант №35

Предметная область для практических заданий №2.* №3.*: **Телевещание**

Пример схемы для задания №2.1, от которого можно отталкиваться:



Вариант №36

Предметная область для практических заданий №2.* №3.*: **Тур-фирма**

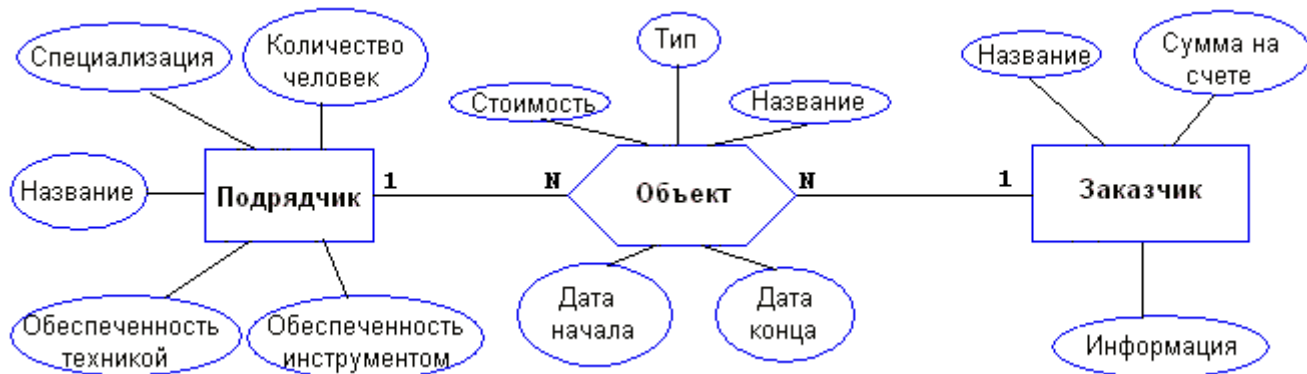
Пример схемы для задания №2.1, от которого можно отталкиваться:



Вариант №37

Предметная область для практических заданий №2.* №3.*: **Строительство**

Пример схемы для задания №2.1, от которого можно отталкиваться:

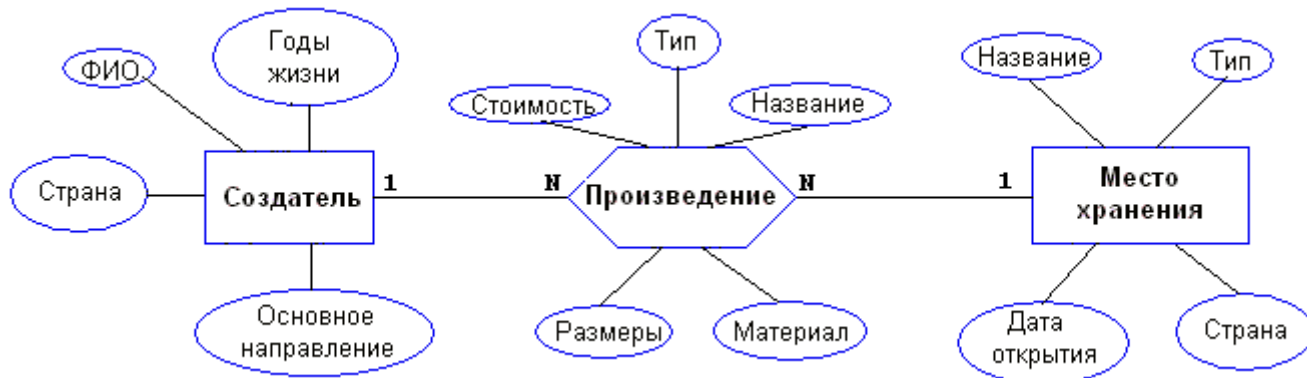


Тип объекта: промышленный, частный, специальный, хозяйственный и т.д

Вариант №38

Предметная область для практических заданий №2.* №3.*: **Искусство**

Пример схемы для задания №2.1, от которого можно отталкиваться:



Тип произведения: скульптура, живопись, литье, графика и т.д.

Тип места хранения: частная коллекция, музей, галерея, неизвестно (тогда все остальные параметры пустые) и т.д.